

Stalleinrichtungen und mehr!

**Meier Varl**  
GmbH



## Gesamtprospekt Schwein

Oppenweher Str. 27  
32369 Rahden-Varl

Tel (05771) 91 15-0  
Fax (05771) 91 15 25

E-Mail: [info@meier-varl.de](mailto:info@meier-varl.de)  
[www.meier-varl.de](http://www.meier-varl.de)

Abferkelbereich

Deckbereich

Wartebereich

Mast/Vormast

Fütterungen

Automaten





Die praxiserprobte Ausführung der freitragenden Abferkelstände ist tiergerecht und ermöglicht effiziente Arbeitsabläufe. Dies zeigt auch die erfolgreiche Prüfung der Meier Abferkelbuchten 2000 D und 2000 G Ex.



Unterschiedliche Vorderfronten und Sauenbügel, Kunststoff- oder Edelstahl-Futtertröge mit Salootüren oder Einschubklappen erlauben eine flexible Anpassung an Kundenwünsche.



Doppelte Vorderfront mit Bodentränke für Abferkelbuchten.



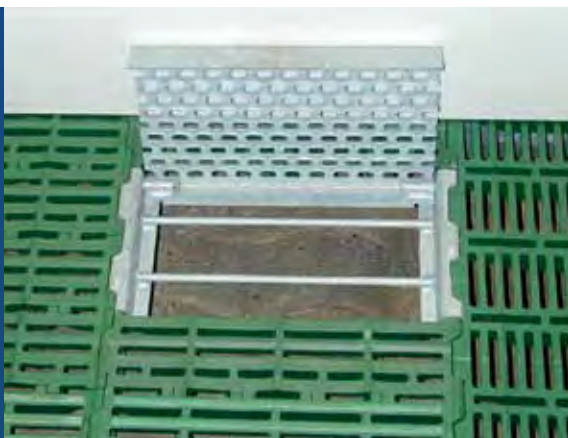
Der höhergelegte Unterholm der Abferkelbügel mit den ergonomisch geformten Abweisern zeichnet sich durch bessere Saugmöglichkeit der Ferkel aus. Zusätzlichen Erdrückungsschutz bieten eingezogene Seitenteile oder Ferkelretter, die ein langsames Ablegen großer Sauen bewirken.



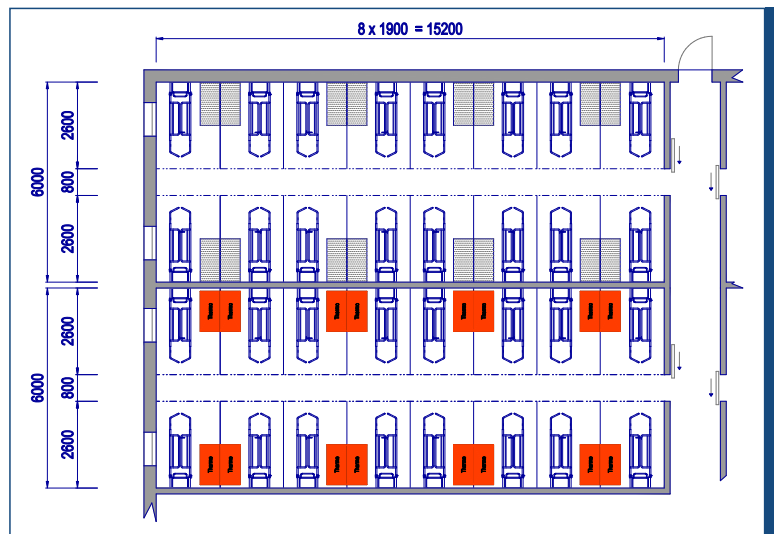
Abferkelbucht in gerader Aufstallung mit Nooyenbodensystem



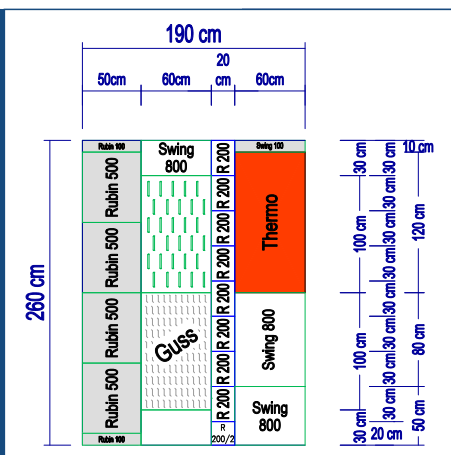
Ferkelnestabdeckungen sorgen für ein optimales Klein-klima für die neugeborenen Ferkel.



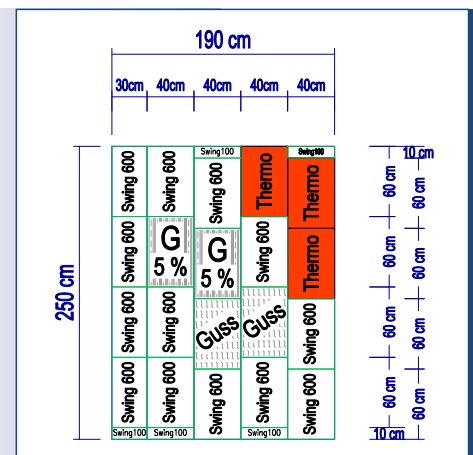
Bei Verwendung von Kunststoffrosten besteht die Möglichkeit die Meier-Koteinwurfklappe einzubauen.



Planungsbeispiel: Abferkelabteile in Geradeaufstallung mit 16 Buchten, Ferkelnest mit großer Warmwasser-Heizplatte.



Verlegeplan für gerade und diagonale Aufstallung mit unterschiedlichen Bodensystemen.





Im Deckzentrum wird die Grundlage für eine erfolgreiche Sauhaltung geschaffen. Darum berücksichtigen wir die baulichen Gegebenheiten bei gleichzeitiger Umsetzung der derzeit gültigen Haltungsvorschriften.



Unsere speziellen Besamungsstände ermöglichen ein effektives und sicheres Besamen der Sauen. Die Stände sind mit Besamungsklappen ausgestattet, die sich mit einer Hand bedienen lassen. Auf Wunsch hinten abgesenkte Trennfelder ermöglichen später eine sehr einfache Trächtigkeitskontrolle.



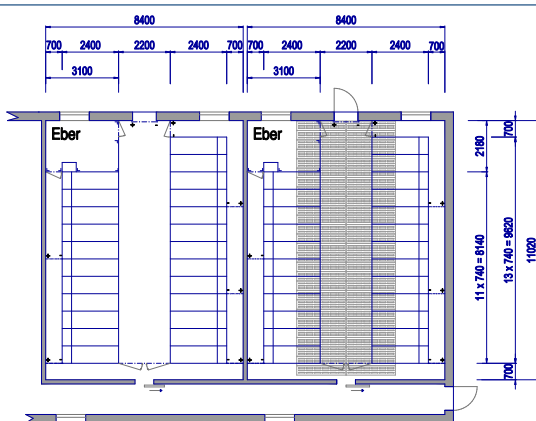
Unsere Selbstfangbuchten mit Pendeltür sind ebenfalls mit speziellen Besamungstüren lieferbar.



Mehrzweckbucht mit Edelstahlrog und Trockenfütterung.



Maßgefertigte Schwenktore werden eingesetzt, um den Eber zu Kontrollzwecken frei laufen zu lassen. Schiebetürelemente und Klapptüren im Eberlaufgang ermöglichen es, den Eber vor kleineren Sauengruppen zu fixieren.



Planungsbeispiel:  
Deckzentrum mit Gangabsperrtüren zur Fixierung des Ebers vor den Sauen während der Besamung.



Warteställe gestalten wir nach Kundenwunsch als Gruppenbuchten mit Selbstfangbuchten oder Fressständen. Dabei verbinden unsere Selbstfang-Fress-Liegebuchten die Bewegungsmöglichkeit für die Tiere mit den Vorteilen eines Kastenstandes. Auch bei Gruppenverriegelung lassen sich einzelne Sauen einfach aus den Selbstfangbuchten herausholen.



Für kleinere Sauengruppen in Laufbuchten kommen Sauenfutterautomaten zum Einsatz, die eine rationierte Fütterung auf Gruppenebene ermöglichen.



Fressplatzteile für die Gruppenhaltung von Sauen.



Die Selbstfangbuchten sind von vorn und hinten zu öffnen. Verstellbare Absperrgitter ermöglichen die Anpassung an unterschiedliche Gruppengrößen.



Selbstfangbuchten mit Wippen sind mit und ohne Besamungs-/Kontrollklappen lieferbar.





Absperrtüren und Treib- / Gangabsperungen erleichtern die tägliche Arbeit.

Fressliegebuchten im Wartestall mit hochgelegtem Edelstahltrög; diese bieten den Tieren mehr Liegeplatz als Polymerbetontröge.



Selbstfangbuchten mit Pendeltüren und großzügigem Laufbereich.



Gruppenbuchten für Sauen mit speziellen Separationsbuchten.



Abrufstationen ermöglichen die Haltung in Großgruppen und verbinden die Bewegungsfreiheit der Tiere mit individueller Fütterung. Bei der Planung müssen Anlern- und Selektionsbuchten berücksichtigt sowie zusätzliche Wasserstellen im Laufbereich eingeplant werden.



Das umfangreiche und erprobte Baukastensystem bietet Lösungen für alle Grundrissvarianten. Die Fertigung im eigenen Hause ermöglicht es, Sonderlösungen schnell und kostengünstig zu realisieren. Gerade bei Umbaumaßnahmen kommen Vielseitigkeit und individuelle Problemlösungen zum Tragen.



Im Vormast- und Mastbereich gewährleistet die spezielle Form der Nirosta-Pfosten und -Versteifungen eine hohe Stabilität. Für die Trennwände werden hochwertige, recycelbare Kunststoff-Profile eingesetzt. Die beidseitig aufschwenkbaren Türen sind für Türganglüftung geeignet.

Das linke Bild zeigt den optimierten Türverschluss bei Vormast- und Mastbuchten mit Einhand-Bedienung, rechts der Pendelverschluss für Selektionsbuchten; die Türen können in beide Richtungen geschwenkt werden.





Bei Ferkelaufzuchtställen werden als Bodensysteme Kunststoffböden verwendet, die je nach Aufzuchtdauer mit Betonspalten kombiniert werden. Oftmals wird zusätzlich eine Fußbodenheizung mit Abdeckung eingesetzt.



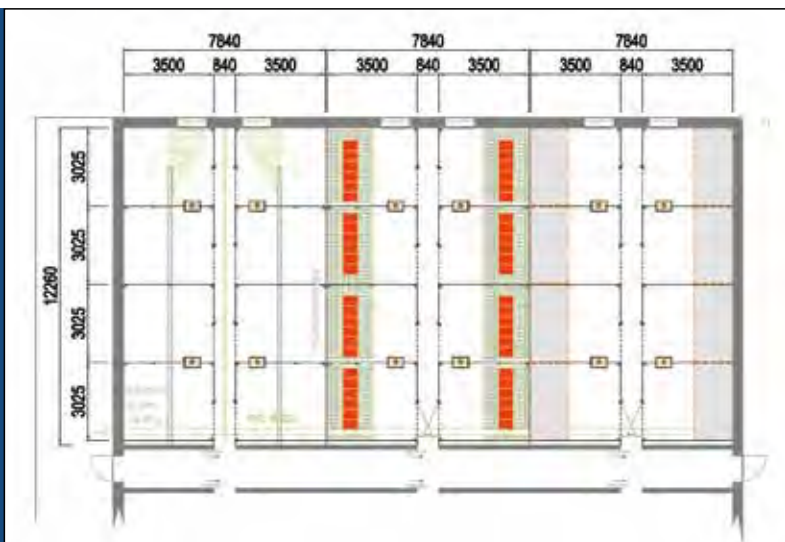
Beschäftigungsmöglichkeiten für die Tiere werden in die Planung integriert.



Meier Breiautomat mit Wasserumlauf im Kaltstall.



Rohrbreiautomat im Flatdeckstall.



Planungsbeispiel:  
Flatdeckstall mit Rohrbreiautomaten,  
Boden mit Kunststoff- und Betonrosten,  
klappbare Abdeckungen über dem Liegebereich.

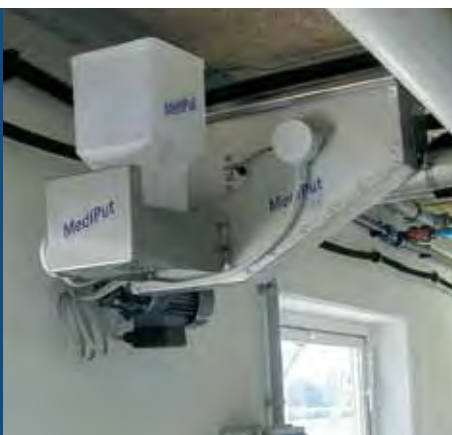




Zuverlässige und robuste Rohrkettenfütterung in den Abmessungen 45 und 60 mm ermöglichen Förderleistungen bis 1500 kg/h. Die Nirosta-Antriebseinheiten mit Leistungen von 0,75 bis 2,2 kW besitzen eine automatische Kettenspannung mit Überlastschutz.



Einzeltierfütterung und Automatenbeschickungen können mit Volumendosierern von 6 bis 20 Liter oder über Ausläufe mit Schiebern und starren Fallrohren oder mit Teleskop-Rohren erfolgen.



Trocken-Medikamenten-Dosierung für computergenaues Eindosieren; der Förderstrom der Fütterung wird dabei ständig gemessen.



Der Einlauftrichter mit Schnecken-zuführung verhindert ein Überfüllen der Förderanlage.



Steuerung mit Sicherheitsschalter nach VDE.



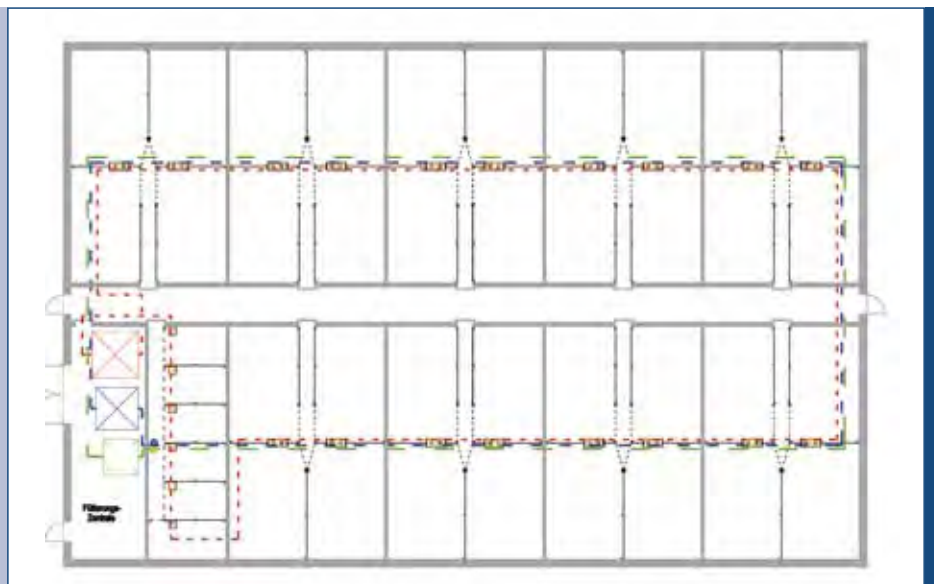
Förderspirale zur Beschickung von Futterautomaten.



Bei Multiphasenfütterungen wird für jede einzelne Futterstelle exakt die richtige Menge und Rezeptur zubereitet.



Planungsbeispiel:  
Fütterungsverlauf im  
Vormast-/Maststall  
mit Sacksilos.



Wir liefern Außensilos und Trevirasilos mit geprüfter Typenstatik oder Bauartzulassung für Deutschland. Auch schwierige Anschlussverhältnisse wie die Futterverteilung auf mehrere Anlagen aus einem Silo sind möglich.

Die Brei-Automaten aus Nirosta und Kunststoff aus eigener Fertigung arbeiten mit einem Lecktisch und sind auch für CCM-Zugabe geeignet.



Trockenfutterautomaten für Vormast

Höhe	Tiefe	Breite	Fressplätze	Kapazität
cm	cm	cm		l
80	30	60	4	60
80	60	60	2x4	140
80	30	94	6	95
80	60	94	2x6	220
80	30	116	7	120
80	60	116	2x7	270
80	30	150	9	155
80	60	150	2x9	350



Schieber erleichtern das Reinigen der Automaten.

Als zusätzlichen Service fertigen wir Sonderkonstruktionen auf Kundenwunsch, wie hier zu sehen am Beispiel eines Edelstahl-Futterautomaten.



## Stalleinrichtungen und mehr!

Bei Komplettbau, Umbau oder Reparatur. Wir beraten vor Ort, begleiten Sie von der Planung bis zur Fertigstellung. Individuelle Lösungen und Sonderanfertigungen sind unsere Stärke. Unser Unternehmen liegt in landschaftlich reizvoller Umgebung, nicht weit vom Dümmer See. 1965 gegründet, beschäftigen wir heute ca. 20 Mitarbeiterinnen und Mitarbeiter.

### Und so finden Sie uns:

Unser Betrieb liegt westlich der Stadt Rahden im Ortsteil Varl; mitten im Dreieck zwischen Hannover, Bremen und Osnabrück. Sie erreichen uns aus Richtung Süden über die A2 Abfahrt „Herford“, aus Richtung Osnabrück über die A30 Abfahrt „Bünde“; aus Richtung Bremen/Hannover über Sulingen und Wagenfeld nach Rahden.



Oppenweher Str. 27  
32369 Rahden-Varl

Tel (05771) 91 15-0  
Fax (05771) 91 15 25

E-Mail: [info@meier-varl.de](mailto:info@meier-varl.de)  
[www.meier-varl.de](http://www.meier-varl.de)

